

COMMUNE DE MANDELIEU-LA-NAPOULE

PLAN DE PRÉVENTION DES RISQUES  
NATURELS D'INONDATIONS

DOSSIER D'ENQUÊTE PUBLIQUE

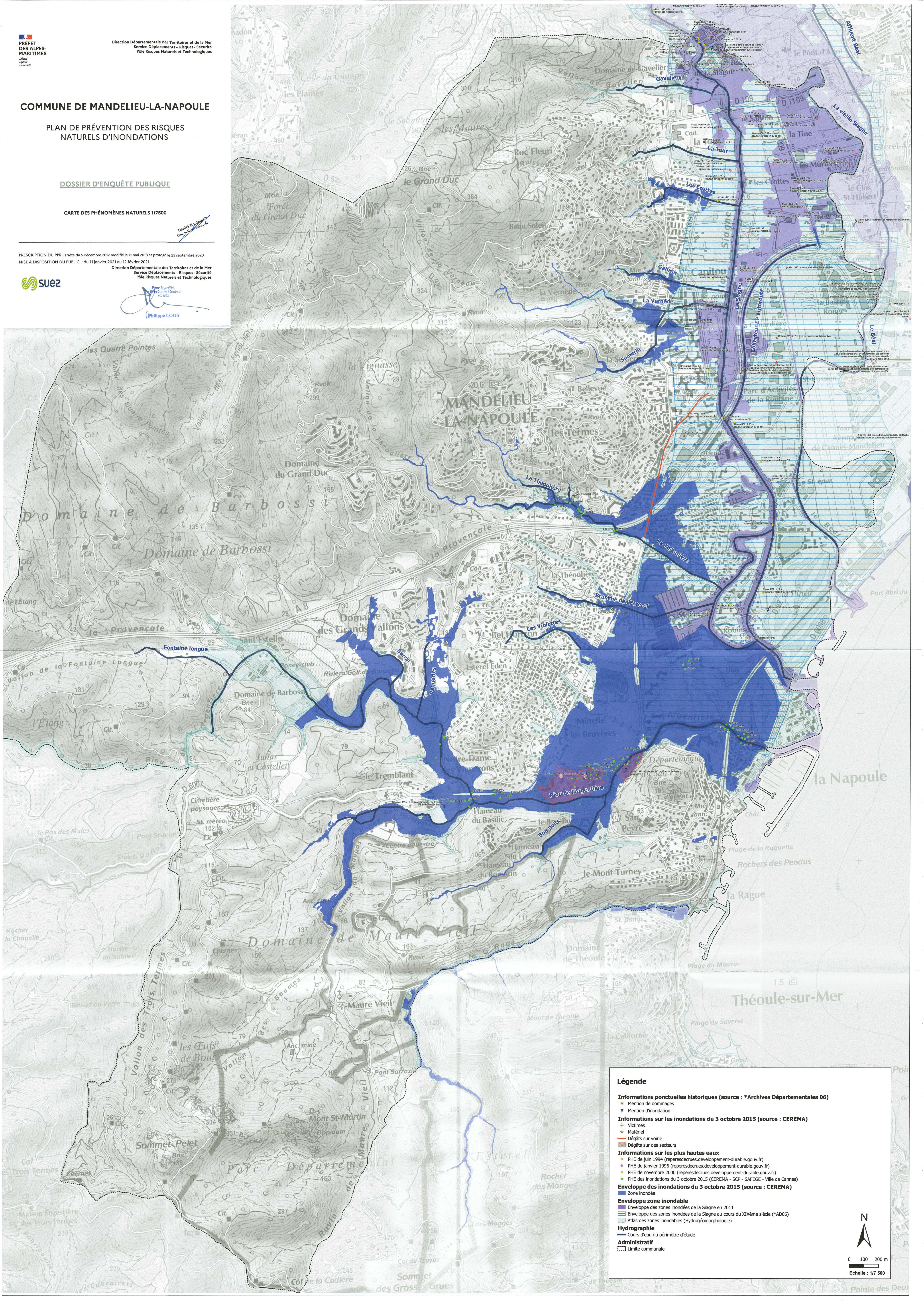
CARTE DES PHÉNOMÈNES NATURELS 1/7500

PRESCRIPTION DU PPR : arrêté du 5 décembre 2017 modifié le 11 mai 2018 et prorogé le 23 septembre 2020  
MISE À DISPOSITION DU PUBLIC : du 11 janvier 2021 au 12 février 2021

Direction Départementale des Territoires et de la Mer  
Service Déplacements - Risques - Sécurité  
Pôle Risques Naturels et Technologiques



Philippe LOOS  
Président du conseil municipal



**Légende**

- Informations ponctuelles historiques (source : \*Archives Départementales 06)
  - ★ Mention de dommages
  - ⚡ Mention d'inondation
- Informations sur les inondations du 3 octobre 2015 (source : CEREMA)
  - + Victimes
  - ★ Matériel
  - Dégâts sur voirie
  - Dégâts sur des secteurs
- Informations sur les plus hautes eaux
  - PHE de juin 1994 (reperesdescrues.developpement-durable.gouv.fr)
  - PHE de janvier 1996 (reperesdescrues.developpement-durable.gouv.fr)
  - PHE de novembre 2000 (reperesdescrues.developpement-durable.gouv.fr)
  - PHE des inondations du 3 octobre 2015 (CEREMA - SCP - SAFEGE - Ville de Cannes)
- Enveloppe des inondations du 3 octobre 2015 (source : CEREMA)
  - Zone inondée
- Enveloppe zone inondable
  - Enveloppe des zones inondées de la Siagne en 2011
  - Enveloppe des zones inondées de la Siagne au cours du XIXème siècle (\*AD06)
  - Atlas des zones inondables (Hydrogéomorphologie)
- Hydrographie
  - Cours d'eau du périmètre d'étude
- Administratif
  - Limite communale

0 100 200 m  
Echelle : 1/7 500